

TÜRKİYE'NİN NABZI EYLÜL 2014

Türkiye'nin IŞİD Algısı: İslam, Şiddet ve Hükümet Politikası

MetroPOLL Stratejik ve Sosyal Arařtırmalar Merkezi A.Ş.
Cinnah Caddesi No: 67/18 06680 Çankaya/ANKARA
Tel: (312) 441 4600 Faks: (312) 441 7490
www.metropoll.com.tr

SUNUŐ

Cumhurbaşkanlığı seçiminin ardından Türkiye yeni bir döneme girdi. Siyaset gelecek Haziran ayında yapılacak seçimlere yönelirken Türkiye özellikle dış politikada zor bir döneme giriyor. Bölgede IŐİD tehlikesi büyüyor. IŐİD bir yandan Türkiye'yi tehdit eder hale gelirken öte yandan da Türkiye'nin IŐİD'e yaklaşımı artarak eleştiriliyor. IŐİD bir yandan Türkiye'yi tehdit ediyor, Suriye'de Kürtlere yönelik saldırılarla Türkiye'nin barış sürecini de zora sokuyor, öte yandan da IŐİD'e karşı oluşturulan uluslararası koalisyona aktif olarak katılamama kararı alan Türk hükümetini dış politika alanında sıkıştırıyor.

Peki, kamuoyu ne düşünüyor?

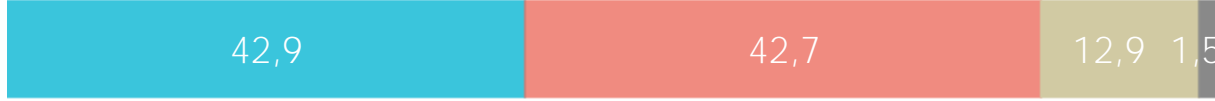
Gündem arařtırmamızın bu ayki ana konusu IŐİD. Türkiye kamuoyu IŐİD'i nasıl görüyor? Hükümetin IŐİD'e yönelik yaklaşımını destekliyor mu? Uluslararası koalisyona ve muhtemel operasyonlara nasıl bakıyor?

Bunun dışında yargı bağımsızlığı ve HSYK seçimleri, yeni yasayla mümkün hale getirilen mahkeme kararı olmaksızın web sayfalarının kapatılması, internet trafiğinin izlenmesi ve kaydedilmesi ve fişlemeler konuları da bu ayki arařtırmamızda ele alınıyor. Ayrıca Davutoğlu hükümeti göreve başlarken toplumun beklenti ve desteğini belirleyen bir bölüm de Eylül arařtırmasının içinde yer alıyor.

Türkiye'nin Nabzı Eylül ayı arařtırması; Türkiye genelinde NUTS 2 sistemine göre 26 bölgeyi esas alan 28 ilde tabakalı örnekleme ve ağırlıklandırma yöntemi ile 16-18 Eylül 2014 tarihleri arasında toplam 1876 kişi ile yapılmıştır. Arařtırma; 0,95 güven sınırları içinde +/- 2,26 hata payı ile yüz yüze anket yöntemiyle gerçekleştirilmiştir.

Prof. Dr. Özer SENCAR

Genel Olarak Düşündüğünüzde Türkiye İyiyeye Doğru mu Gidiyor, Yoksa Kötüye Doğru mu Gidiyor?



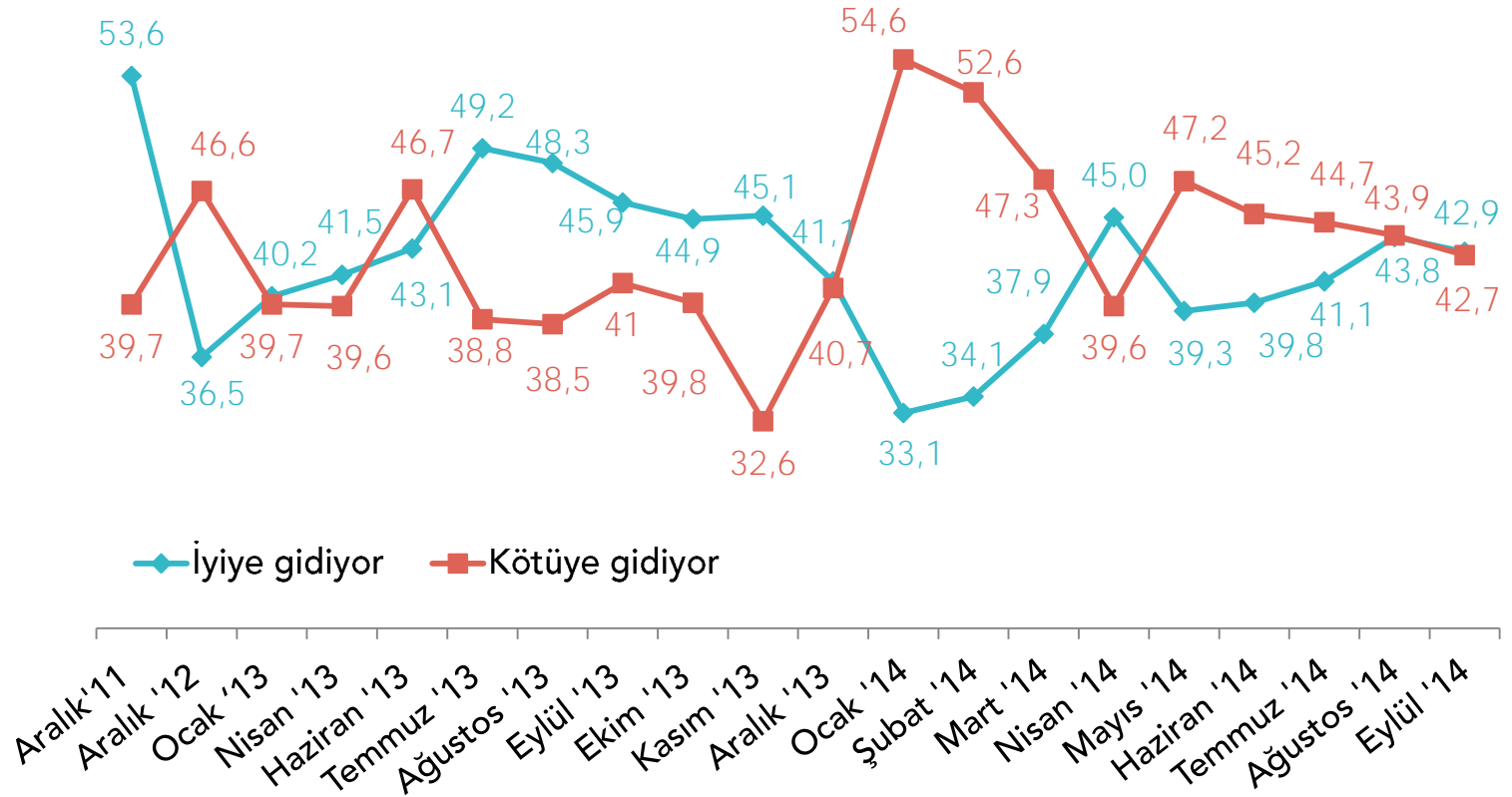
- İyiye gidiyor
- Kötüye gidiyor
- Ne iyiye ne kötüye gidiyor
- Fikrim yok/ Cevap yok

(Son Seçimlerde Oy Verilen Partiye Göre Dağılım %)

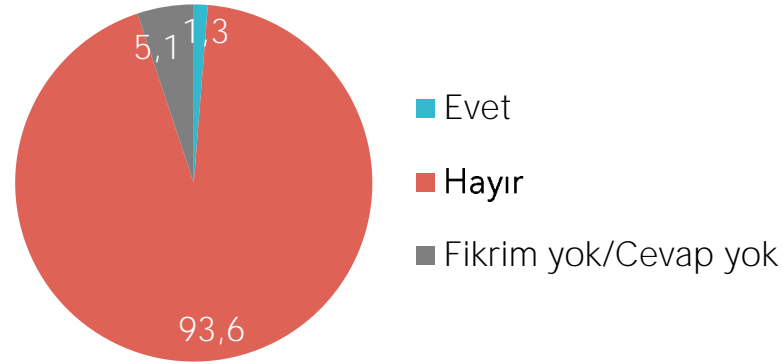
	İyiye gidiyor	Kötüye gidiyor	Ne iyiye ne kötüye gidiyor	FY/CY	TOPLAM
AKP	77,8	11,9	9,6	0,7	100
CHP	6,5	81,4	11,9	0,2	100
MHP	17,6	62,9	19,4		100
BDP	31,6	50,9	17,5		100
SP	42,1	52,6	5,3		100
Diğer	14,3	57,1	28,6		100
Protesto oy	21,1	52,6	24,6	1,8	100
Cevap yok	33,3	46,7	18,3	1,7	100
Yaşım tutmadı	28,6	50,0	21,4		100
ORTALAMA	42,9	42,7	12,9	1,5	100

Türkiye'nin Gidiřatı

(Aralık 2011- Eylül 2014 Türkiye'nin Gidiřatı Zaman Grafiđi)



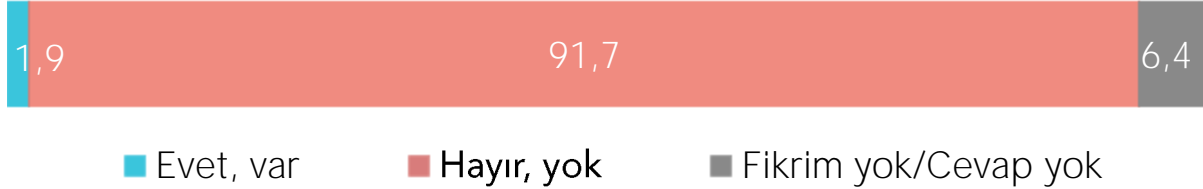
İřİD'e Sempati Duyuyor musunuz?



(Son Seçimlerde Oy Verilen Partiye Göre Dağılım %)

	Evet	Hayır	FY/CY	TOPLAM
AKP	2,2	91,2	6,7	100
CHP	0,2	97,4	2,4	100
MHP	1,4	95,3	3,2	100
BDP		93,9	6,1	100
SP		100,0		100
Diğer	12,5	62,5	25,0	100
Protesto oy	1,8	91,2	7,0	100
Cevap yok		89,8	10,2	100
Yaşım tutmadı		85,7	14,3	100
ORTALAMA	1,3	93,6	5,1	100

Çevrenizde IŞİD Saflarında Savaşmak İçin Suriye ve Irak'a Giden Tanıdıklarınız Var mı?



(Son Seçimlerde Oy Verilen Partiye Göre Dağılım %)

	Evet, var	Hayır, yok	FY/CY	TOPLAM
AKP	2,4	90,0	7,6	100
CHP	1,4	95,1	3,6	100
MHP	0,7	94,6	4,7	100
BDP	2,6	86,0	11,4	100
SP	5,3	89,5	5,3	100
Diğer		71,4	28,6	100
Protesto oy	1,8	91,1	7,1	100
Cevap yok	1,7	88,3	10,0	100
Yaşım tutmadı		92,9	7,1	100
ORTALAMA	1,9	91,7	6,4	100

IŞİD'in Türkiye'ye Karşı Bir Tehdit Oluşturduğunu Düşünüyor musunuz?



■ Evet, düşünüyorum ■ Hayır, düşünmüyorum ■ Fikrim yok/Cevap yok

(Son Seçimlerde Oy Verilen Partiye Göre Dağılım %)

	Evet, düşünüyorum	Hayır, düşünmüyorum	FY/CY	TOPLAM
AKP	49,8	37,1	13,1	100
CHP	73,5	20,2	6,3	100
MHP	61,0	26,7	12,3	100
BDP	57,5	28,3	14,2	100
SP	63,2	31,6	5,3	100
Diğer	42,9	42,9	14,3	100
Protesto oy	62,5	17,9	19,6	100
Cevap yok	60,0	20,0	20,0	100
Yaşım tutmadı	61,5	15,4	23,1	100
ORTALAMA	59,3	29,1	11,6	100

Türkiye'nin IŞİD'e Karşı Bölgesindeki ve Dünyadaki Diğer Ülkelerle İşbirliği Yapmasını Gerekli Görüyor musunuz?



- Evet, gerekli görüyorum
- Hayır, gerekli görmüyorum
- Fikrim yok/Cevap yok

(Son Seçimlerde Oy Verilen Partiye Göre Dağılım %)

	Evet, gerekli görüyorum	Hayır, gerekli görmüyorum	FY/CY	TOPLAM
AKP	55,4	24,8	19,7	100
CHP	69,4	18,8	11,9	100
MHP	60,3	26,0	13,7	100
BDP	76,3	14,0	9,6	100
SP	66,7	22,2	11,1	100
Diğer	71,4	14,3	14,3	100
Protesto oy	60,7	21,4	17,9	100
Cevap yok	45,0	30,0	25,0	100
Yaşım tutmadı	53,8	15,4	30,8	100
ORTALAMA	61,2	22,7	16,1	100

IŞİD'e Karşı Uluslararası Bir Askeri Operasyon Yapılmasını Onaylar mısınız?



■ Evet, onaylarım ■ Hayır, onaylamam ■ Fikrim yok/Cevap yok

(Son Seçimlerde Oy Verilen Partiye Göre Dağılım %)

	Evet, onaylarım	Hayır, onaylamam	FY/CY	TOPLAM
AKP	61,5	20,6	17,9	100
CHP	73,5	14,4	12,1	100
MHP	70,8	9,7	19,5	100
BDP	80,7	7,0	12,3	100
SP	66,7	16,7	16,7	100
Diğer	50,0	25,0	25,0	100
Protesto oy	66,1	14,3	19,6	100
Cevap yok	58,3	15,0	26,7	100
Yaşım tutmadı	50,0	14,3	35,7	100
ORTALAMA	67,3	16,0	16,7	100

Türkiye IŞİD'e Karşı Uluslararası Bir Askeri Operasyonda Yer Almalı mıdır?



■ Evet, almalıdır ■ Hayır, almamalıdır ■ Fikrim yok/Cevap yok

(Son Seçimlerde Oy Verilen Partiye Göre Dağılım %)

	Evet, almalıdır	Hayır, almamalıdır	FY/CY	TOPLAM
AKP	47,0	32,8	20,1	100
CHP	56,7	30,6	12,6	100
MHP	50,0	27,3	22,7	100
BDP	82,3	9,7	8,0	100
SP	61,1	22,2	16,7	100
Diğer	57,1	14,3	28,6	100
Protesto oy	50,0	28,6	21,4	100
Cevap yok	35,0	40,0	25,0	100
Yaşım tutmadı	38,5	23,1	38,5	100
ORTALAMA	52,0	29,9	18,1	100

Hükümetin IŞİD'in Türkiye'deki Faaliyetlerini Engellemesi Gerekliğini Düşünüyor musunuz?



■ Evet, düşünüyorum ■ Hayır, düşünmüyorum ■ Fikrim yok/Cevap yok

(Son Seçimlerde Oy Verilen Partiye Göre Dağılım %)

	Evet, düşünüyorum	Hayır, düşünmüyorum	FY/CY	TOPLAM
AKP	72,8	11,0	16,1	100
CHP	82,2	8,9	8,9	100
MHP	72,9	11,6	15,5	100
BDP	83,2	4,4	12,4	100
SP	100,0			100
Diğer	71,4	14,3	14,3	100
Protesto oy	80,4	5,4	14,3	100
Cevap yok	66,7	10,0	23,3	100
Yaşım tutmadı	57,1	21,4	21,4	100
ORTALAMA	76,1	10,0	13,9	100

Suriye ve Irak'ta Faaliyet Gösteren IŞİD Sizce Bir Terör Örgütü müdür?



- Evet, terör örgütüdür
- Hayır, terör örgütü değildir
- Fikrim yok/Cevap yok

(Son Seçimlerde Oy Verilen Partiye Göre Dağılım %)

	Evet, terör örgütüdür	Hayır, terör örgütü değildir	FY/CY	TOPLAM
AKP	73,5	12,0	14,5	100
CHP	89,3	5,3	5,3	100
MHP	80,5	9,7	9,7	100
BDP	82,5	5,3	12,3	100
SP	94,7	5,3		100
Diğer	71,4	14,3	14,3	100
Protesto oy	82,1	3,6	14,3	100
Cevap yok	75,0	5,0	20,0	100
Yaşım tutmadı	64,3	7,1	28,6	100
ORTALAMA	79,8	8,9	11,3	100

Suriye ve Irak'ta Faaliyet Gösteren IŞİD Sizce Bir Terör Örgütü müdür?

(Karşılaştırma Tablosu %)

	Haziran '14	Eylül
Evet terör örgütüdür	70,7	79,8
Hayır terör örgütü değildir	11,3	8,9
Fikrim yok / Cevap yok	18,0	11,3

İŐİD'in Türkiye'de Örgütlendiđini Düşünüyor musunuz?



■ Evet, düşünüyorum ■ Hayır, düşünmüyorum ■ Fikrim yok/Cevap yok

(Son Seçimlerde Oy Verilen Partiye Göre Dađılım %)

	Evet, düşünüyorum	Hayır, düşünmüyorum	FY/CY	TOPLAM
AKP	37,1	38,7	24,2	100
CHP	71,5	15,6	12,8	100
MHP	57,8	14,8	27,4	100
BDP	66,4	15,9	17,7	100
SP	57,9	36,8	5,3	100
Diđer	50,0	37,5	12,5	100
Protesto oy	58,9	14,3	26,8	100
Cevap yok	50,8	15,3	33,9	100
Yaşım tutmadı	53,8	15,4	30,8	100
ORTALAMA	52,6	25,9	21,4	100

IŞİD'in Türkiye'de Örgütlendiğini Düşünüyor musunuz?

(Karşılaştırma Tablosu %)

	Haziran '14	Eylül '14
Evet düşünüyorum	51,2	52,6
Hayır düşünmüyorum	26,1	25,9
Fikrim yok / Cevap yok	22,7	21,4

El-Kaide, El-Nusra veya IŞİD'in Türkiye İçinde Bir Terör Eylemi Yapabileceğini Düşünüyor musunuz?



■ Evet, düşünüyorum ■ Hayır, düşünmüyorum ■ Fikrim yok/Cevap yok

(Son Seçimlerde Oy Verilen Partiye Göre Dağılım %)

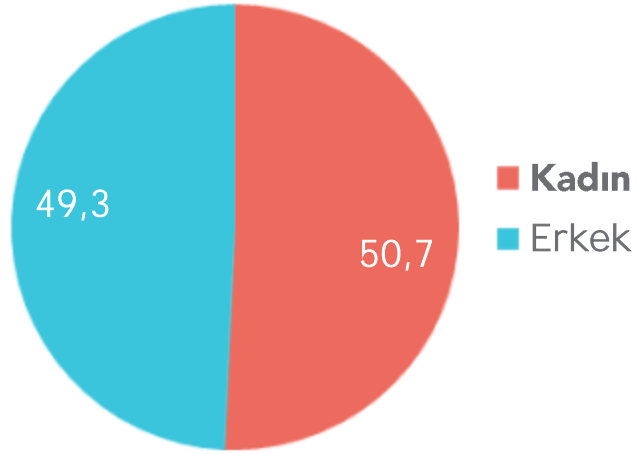
	Evet, düşünüyorum	Hayır, düşünmüyorum	FY/CY	TOPLAM
AKP	40,4	37,9	21,7	100
CHP	70,4	17,8	11,9	100
MHP	53,2	23,4	23,4	100
BDP	61,9	12,4	25,7	100
SP	47,4	47,4	5,3	100
Diğer	57,1	14,3	28,6	100
Protesto oy	62,5	17,9	19,6	100
Cevap yok	46,7	13,3	40,0	100
Yaşım tutmadı	46,2	15,4	38,5	100
ORTALAMA	52,7	27,3	20,0	100

El-Kaide, El-Nusra veya IŞİD'in Türkiye İçinde Bir Terör Eylemi Yapabileceğini Düşünüyor musunuz?

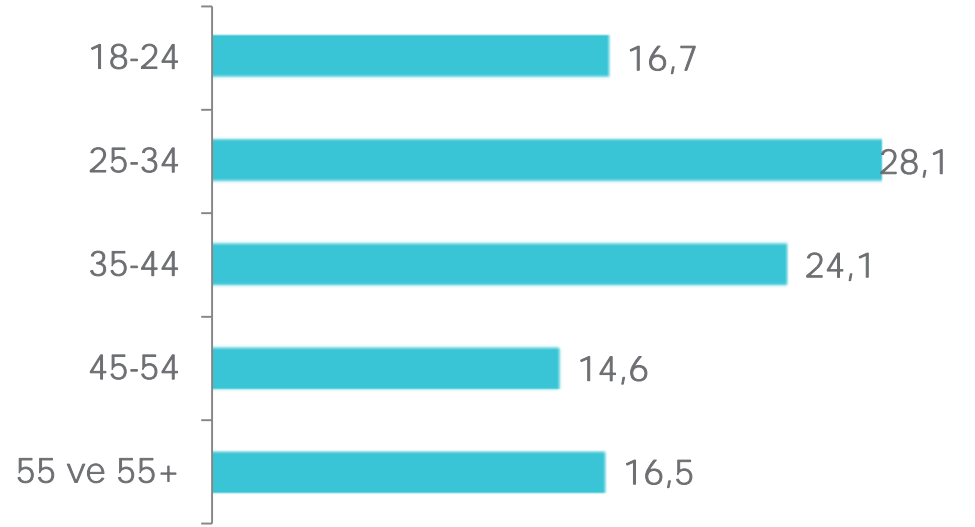
(Karşılaştırma Tablosu %)

	Haziran '14	Eylül '14
Evet düşünüyorum	48,8	52,7
Hayır düşünmüyorum	29,1	27,3
Fikrim yok / Cevap yok	22,1	20,0

Cinsiyet



Yaş Grupları



Örneklemin NUTS 2 Bölgelerine Göre Dağılımı

			Sayı	Yüzde	
1	İSTANBUL	1 İSTANBUL	328	17,5	
2	BATI MARMARA	2 TEKİRDAĞ	44	2,4	
		3 ÇANAKKALE	40	2,1	
3	EGE	4 İZMİR	165	8,8	
		5 AYDIN	72	3,8	
		6 MANİSA	85	4,5	
4	DOĞU MARMARA	7 BURSA	BURSA	147	7,8
		8 KOCAELİ	ESKİŞEHİR	22	1,2
5	BATI ANADOLU	9 ANKARA	117	6,2	
		10 KONYA	45	2,4	
6	AKDENİZ	11 ADANA	ADANA	50	2,7
		12 ANTALYA	MERSİN	48	2,6
		13 HATAY		64	3,4
7	ORTA ANADOLU	14 KIRIKKALE	34	1,8	
		15 KAYSERİ	59	3,2	

			Sayı	Yüzde
8	BATI KARADENİZ	16 ZONGULDAK	27	1,4
		17 KASTAMONU	19	1,0
		18 SAMSUN	77	4,1
9	BATI KARADENİZ	19 TRABZON	67	3,6
10	KUZEYDOĞU ANADOLU	20 AĞRI	23	1,2
		21 ERZURUM	25	1,3
11	ORTADOĞU ANADOLU	22 MALATYA	40	2,1
		23 VAN	25	1,3
12	GÜNEYDOĞU ANADOLU	24 DİYARBAKIR	41	2,2
		25 GAZİANTEP	48	2,6
		26 MARDİN	20	1,1
TOPLAM			1876	100

metropoll
Stratejik ve Sosyal Arařtırmalar