



Stratejik ve  
Sosyal Arařtırmalar

# ARALIK 2013 TÜRKİYE'NİN NABZI "2013 TÜRKİYE DEĞERLENDİRMESİ"

Prof. Dr. Özer SENCAR  
Prof. Dr. İhsan DAĞI Prof. Dr. Doęu ERGİL  
Dr. Vahap COŐKUN

MetroPOLL Stratejik ve Sosyal Arařtırmalar Merkezi A.Ő.  
Cinnah Caddesi No: 67/18 06680 ankaya/ANKARA  
Tel: (312) 441 4600 Faks: (312) 441 7490  
[www.metropoll.com.tr](http://www.metropoll.com.tr)

# SUNUŞ

Her yıl sonunda yaptığımız yıllık deęerlendirme arařtırmalarından birini 2013 yılı için bu ay gerekleřtirdik. Dolayısıyla arařtırmamızın amacı halkın bitirmekte olduęumuz yılı nasıl deęerlendirdięini belirlemektir. Hassasiyetle üzerinde durduęumuz konular; halkın ülkenin gidiřatı ve gelecek beklentisi, Hükümetin önemli bir kısım icraatlarının deęerlendirilmesi, Cumhurbaşkanı, Başbakan ve muhalefet partisi liderlerin görev onayları, beęeni seviyeleri, Kurumlara güven, AB ve NATO'ya bakıř ve siyasi partilerin oy desteklerinin seviyesidir.

Bu arařtırmanın alan alıřması 17 Aralık'tan önce gerekleřtirildięinden Türkiye'yi sarsan son olayların etkisini içermemektedir. Bu konunun okuyucularımızca dikkate alınmasını özellikle belirtmek isteriz.

Aralık Türkiye'nin Nabzı arařtırması; Türkiye genelinde NUTS 2 sistemine göre 26 bölgeyi esas alan 31 ilde tabakalı örnekleme yöntemi ile **11 - 16 Aralık 2013** tarihleri arasında toplam **1253** kiři ile yapılmıřtır. Arařtırma; cinsiyet, yař ve NUTS-2 bölgeleri kotaları uygulanarak 0,95 güven sınırları içinde +/- 2,8 hata payı ile yüz yüze anket yöntemiyle gerekleřtirilmiřtir.

Prof. Dr. Özer SENCAR

1. TÜRKiYE'NİN GİDİŞATI VE GELECEKTEN BEKLENTİLER
2. HÜKÜMETİN 2013 KARNESİ
3. LİDERLERİN GÖREV ONAYI
4. KURUMLARA GÜVEN VE LİDERLERİN BEĞENİ DÜZEYİ
5. AVRUPA BİRLİĞİ VE NATO
6. SİYASAL DURUM
7. ARAŞTIRMANIN DEMOGRAFİSİ

# Hükümetin Son Bir Yılda Uyguladığı Dış Politikayı Genel Olarak Nasıl Değerlendiriyorsunuz?



(12 Haziran M.V. Seçiminde Oy Verilen Partiye ve Yerleşim Yerine Göre Dağılım %)

	Başarılı	Başarısız	Fikrim yok/ Cevap yok	TOPLAM
AKP	74,2	16,7	9,0	100
CHP	9,4	82,2	8,4	100
MHP	20,0	72,0	8,0	100
BDP	33,8	58,4	7,8	100
SP	57,1	35,7	7,1	100
Diğer	38,1	52,4	9,5	100
Protesto oy	22,4	69,4	8,2	100
Cevap yok	36,7	48,9	14,4	100
Yaşım tutmadı	44,1	44,1	11,8	100
ORTALAMA	44,1	46,8	9,1	100

# Hükümetin Son Bir Yılda Uyguladığı Dış Politikayı Genel Olarak Nasıl Değerlendiriyorsunuz?

(Karşılaştırma Tablosu%)

	Aralık 2011	Aralık 2012	Aralık 2013
<b>Başarılı</b>	71,2	55,5	44,1
<b>Başarısız</b>	18,5	28,2	46,8
<b>FY/CY</b>	4,3	7,2	9,1

# Hükümetin Ortadoğu Politikasını Genel Olarak Nasıl Değerlendiriyorsunuz?



■ Başarılı    ■ Başarısız    ■ Fikrim yok/Cevap yok

(12 Haziran M.V. Seçiminde Oy Verilen Partiye ve Yerleşim Yerine Göre Dağılım %)

	Başarılı	Başarısız	Fikrim yok/ Cevap yok	TOPLAM
AKP	63,2	21,1	15,8	100
CHP	5,9	84,3	9,8	100
MHP	16,0	70,7	13,3	100
BDP	24,7	59,7	15,6	100
SP	50,0	50,0		100
Diğer	38,1	52,4	9,5	100
Protesto oy	22,4	65,3	12,2	100
Cevap yok	27,8	44,4	27,8	100
Yaşım tutmadı	35,3	44,1	20,6	100
<b>ORTALAMA</b>	<b>36,6</b>	<b>48,7</b>	<b>14,7</b>	<b>100</b>

# Hükümetin Ortadoğu Politikasını Genel Olarak Nasıl Değerlendiriyorsunuz?

(Karşılaştırma Tablosu%)

	EYLÜL 2012	ARALIK 2013
Başarılı	33,7	36,3
Başarısız	39,5	48,7
Ne başarılı ne başarısız	17,8	-
FY/CY	8,9	14,7

*Not: Eylül 2012 araştırmasında "Hükümetin Ortadoğu politikasını başarılı buluyor musunuz?" şeklinde sorulmuştur.*

# Hükümetin Suriye Politikasını Genel Olarak Nasıl Değerlendiriyorsunuz?



■ Başarılı      ■ Başarısız      ■ Fikrim yok/Cevap yok

(12 Haziran M.V. Seçiminde Oy Verilen Partiyeye ve Yerleşim Yerine Göre Dağılım %)

	Başarılı	Başarısız	Fikrim yok/ Cevap yok	TOPLAM
AKP	55,1	32,9	12,0	100
CHP	4,5	87,1	8,4	100
MHP	13,3	77,3	9,3	100
BDP	19,5	75,3	5,2	100
SP	28,6	64,3	7,1	100
Diğer	19,0	71,4	9,5	100
Protesto oy	14,3	69,4	16,3	100
Cevap yok	20,0	55,6	24,4	100
Yaşım tutmadı	38,2	50,0	11,8	100
ORTALAMA	30,9	57,7	11,4	100



# Hükümetin Suriye Politikasını Genel Olarak Nasıl Değerlendiriyorsunuz?

(Karşılaştırma Tablosu%)

	Eylül '12	Haziran '13	Eylül '13	Aralık '13
<b>Başarılı</b>	28,1	27,4	30,6	30,6
<b>Başarısız</b>	56,0	54,2	55,6	57,7
<b>FY/CY</b>	15,9	18,5	13,7	11,4

Not: Eylül 2012'de "Hükümetin Suriye Krizini Doğru Yönettiğini Düşünüyor musunuz?", Haziran 2013'te "Hükümetin Suriye Politikasını Onaylıyor musunuz?" ve Eylül 2013'te "Türkiye'nin Suriye Politikasını Doğru Buluyor musunuz?" şeklinde sorulmuştur.

# Hükümetin Son Bir Yılda Uyguladığı Eğitim Politikalarını Genel Olarak Nasıl Değerlendiriyorsunuz?



■ Başarılı    ■ Başarısız    ■ Fikrim yok/Cevap yok

(12 Haziran M.V. Seçiminde Oy Verilen Partiyeye ve Yerleşim Yerine Göre Dağılım %)

	Başarılı	Başarısız	Fikrim yok/ Cevap yok	TOPLAM
AKP	67,3	28,0	4,7	100
CHP	9,4	87,4	3,1	100
MHP	20,0	76,0	4,0	100
BDP	26,0	66,2	7,8	100
SP	64,3	35,7		100
Diğer	28,6	71,4		100
Protesto oy	32,7	65,3	2,0	100
Cevap yok	33,3	56,7	10,0	100
Yaşım tutmadı	29,4	70,6		100
ORTALAMA	40,4	55,1	4,5	100

## Hükümetin Son Bir Yılda Uyguladığı Eğitim Politikalarını Genel Olarak Nasıl Değerlendiriyorsunuz?

(Karşılaştırma Tablosu%)

	ARALIK 2012	ARALIK 2013
Başarılı	54,6	40,4
Başarısız	35,2	55,1
FY/CY	10,2	4,5

# Hükümetin Dershanelerin Kapatılmasına Yönelik Projesini Onaylıyor musunuz?



■ Evet onaylıyorum

■ Hayır onaylamıyorum

■ Fikrim yok/Cevap yok

(12 Haziran M.V. Seçiminde Oy Verilen Partiye ve Yerleşim Yerine Göre Dağılım %)

	Evet Onaylıyorum	Hayır Onaylamıyorum	Fikrim yok/Cevap yok	TOPLAM
AKP	49,6	39,7	10,7	100
CHP	13,6	80,1	6,3	100
MHP	14,0	76,0	10,0	100
BDP	20,8	71,4	7,8	100
SP	71,4	28,6		100
Diğer	38,1	42,9	19,0	100
Protesto oy	26,5	69,4	4,1	100
Cevap yok	21,1	70,0	8,9	100
Yaşım tutmadı	23,5	58,8	17,6	100
ORTALAMA	31,8	59,0	9,3	100

# Hükümetin Dershanelerin Kapatılmasına Yönelik Projesini Onaylıyor musunuz?

(Karşılaştırma Tablosu%)

	Eylül 2012	Kasım 2013	Aralık 2013
Evet onaylıyorum	46,6	29,8	31,8
Hayır onaylamıyorum	44,0	56,5	59,0
FY/CY	9,4	13,7	9,3

## Geçen Yıla Göre Türkiye’de Sizce Düşünce ve İfade Özgürlüğü Artmıştır mıdır, Azalmış mıdır?



■ Artmıştır ■ Azalmıştır ■ Bir değişiklik olmamıştır ■ Fikrim yok/Cevap yok

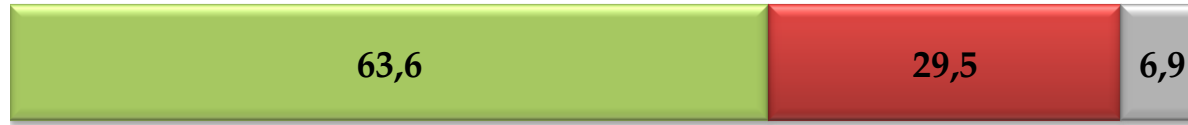
(12 Haziran M.V. Seçiminde Oy Verilen Partiyeye ve Yerleşim Yerine Göre Dağılım %)

	Artmıştır	Azalmıştır	Değişiklik olmamıştır	Fikrim yok/ Cevap yok	TOPLAM
AKP	62,6	13,7	16,5	7,1	100
CHP	9,4	76,6	9,1	4,9	100
MHP	15,3	60,0	22,0	2,7	100
BDP	42,9	35,1	18,2	3,9	100
SP	42,9	35,7	21,4		100
Diğer	28,6	57,1	14,3		100
Protesto oy	30,6	53,1	16,3		100
Cevap yok	21,1	48,9	18,9	11,1	100
Yaşım tutmadı	26,5	47,1	23,5	2,9	100
ORTALAMA	37,6	40,9	16,0	5,6	100

Geçen Yıla Göre Türkiye’de Sizce Düşünce ve İfade  
Özgürlüğü Artmıştır mıdır, Azalmış mıdır?  
(Karşılaştırma Tablosu%)

	Aralık 2012	Aralık 2013
Arttı	48,3	37,6
Azaldı	31,3	40,9
Değişmedi	12,4	16,0
Fikrim yok/Cevap yok	7,9	5,6

## Genel Olarak Düşündüğünüzde, Abdullah Gül'ün Cumhurbaşkanlığı Görevini Yapış Tarzını Onaylıyor musunuz?



Evet onaylıyorum   
  Hayır onaylamıyorum   
  Fikrim yok/Cevap yok

(12 Haziran M.V. Seçiminde Oy Verilen Partiye ve Yerleşim Yerine Göre Dağılım %)

	Evet Onaylıyorum	Hayır Onaylamıyorum	Fikrim yok/Cevap yok	TOPLAM
AKP	89,5	6,6	3,9	100
CHP	24,8	65,0	10,1	100
MHP	52,7	38,7	8,7	100
BDP	62,3	36,4	1,3	100
SP	64,3	28,6	7,1	100
Diğer	61,9	28,6	9,5	100
Protesto oy	63,3	34,7	2,0	100
Cevap yok	53,3	27,8	18,9	100
Yaşım tutmadı	64,7	32,4	2,9	100
<b>ORTALAMA</b>	<b>63,6</b>	<b>29,5</b>	<b>6,9</b>	<b>100</b>



## Genel Olarak Düşündüğünüzde, Abdullah Gül'ün Cumhurbaşkanlığı Görevini Yapış Tarzını Onaylıyor musunuz?

(Karşılaştırma Tablosu%)

	Aralık 2007	Haziran 2008	Ocak 2009	Haziran 2009	Ocak 2010	Ocak 2011	Aralık 2011	Aralık 2012	Aralık 2013
Evet Onaylıyorum	73,9	69,6	62,7	68,6	64,2	67,6	81,1	76,0	63,3
Hayır Onaylamıyorum	22,3	27,3	31,5	26,7	31,5	29,2	17,0	18,9	29,5
FY/CY	3,8	3,1	5,9	4,7	4,3	3,2	1,9	5,1	6,9

## Genel Olarak Düşündüğünüzde, Başbakan R. Tayyip Erdoğan'ın Başbakanlık Görevini Yapış Tarzını Onaylıyor musunuz?



■ Evet onaylıyorum ■ Hayır onaylamıyorum ■ Fikrim yok/Cevap yok

(12 Haziran M.V. Seçiminde Oy Verilen Partiye ve Yerleşim Yerine Göre Dağılım %)

	Evet Onaylıyorum	Hayır Onaylamıyorum	Fikrim yok/Cevap yok	TOPLAM
AKP	87,4	10,9	1,7	100
CHP	4,5	90,6	4,9	100
MHP	15,3	77,3	7,3	100
BDP	32,5	64,9	2,6	100
SP	57,1	42,9		100
Diğer	23,8	66,7	9,5	100
Protesto oy	28,6	63,3	8,2	100
Cevap yok	40,0	42,2	17,8	100
Yaşım tutmadı	41,2	55,9	2,9	100
ORTALAMA	48,1	47,2	4,7	100

# Genel Olarak Düşündüğünüzde, Başbakan R. Tayyip Erdoğan'ın Başbakanlık Görevini Yapış Tarzını Onaylıyor musunuz?

(Karşılaştırma Tablosu%)

	Aralık 2007	Haziran 2008	Ocak 2009	Haziran 2009	Ocak 2010	Ocak 2011	Aralık 2011	Aralık 2012	Aralık 2013
Evet Onaylıyorum	73,7	57,1	55,0	57,5	51,4	57,9	71,1	59,1	48,1
Hayır Onaylamıyorum	24,7	40,4	40,0	38,1	45,4	29,2	26,9	34,8	47,2
FY/CY	1,6	2,5	5,0	4,4	3,3	3,0	2,0	6,2	4,7

# Genel Olarak Düşündüğünüzde, K. Kılıçdaroğlu'nun Ana Muhalefet Partisi Liderliği Görevini Yapış Tarzını Onaylıyor musunuz?



■ Evet onaylıyorum ■ Hayır onaylamıyorum ■ Fikrim yok/Cevap yok

(12 Haziran M.V. Seçiminde Oy Verilen Partiye ve Yerleşim Yerine Göre Dağılım %)

	Evet Onaylıyorum	Hayır Onaylamıyorum	Fikrim yok/Cevap yok	TOPLAM
AKP	8,3	85,0	6,8	100
CHP	59,8	36,7	3,5	100
MHP	9,3	83,3	7,3	100
BDP	5,2	88,3	6,5	100
SP		100,0		100
Diğer	33,3	57,1	9,5	100
Protesto oy	16,3	79,6	4,1	100
Cevap yok	18,9	66,7	14,4	100
Yaşım tutmadı	23,5	70,6	5,9	100
<b>ORTALAMA</b>	<b>21,8</b>	<b>71,7</b>	<b>6,5</b>	<b>100</b>

# Genel Olarak Düşündüğünüzde, K. Kılıçdaroğlu'nun Ana Muhalefet Partisi Liderliği Görevini Yapış Tarzını Onaylıyor musunuz?

(Karşılaştırma Tablosu%)

	Ocak 2011	Aralık 2011	Aralık 2012	Aralık 2013
Evet Onaylıyorum	43,4	23,1	24,5	21,8
Hayır Onaylamıyorum	49,9	73,0	68,8	71,7
FY/CY	6,8	3,9	6,7	6,5

# Genel Olarak Düşündüğünüzde, Devlet Bahçeli'nin Muhalefet Partisi Liderliği Görevini Yapış Tarzını Onaylıyor musunuz?



■ Evet onaylıyorum ■ Hayır onaylamıyorum ■ Fikrim yok/Cevap yok

(12 Haziran M.V. Seçiminde Oy Verilen Partiye ve Yerleşim Yerine Göre Dağılım %)

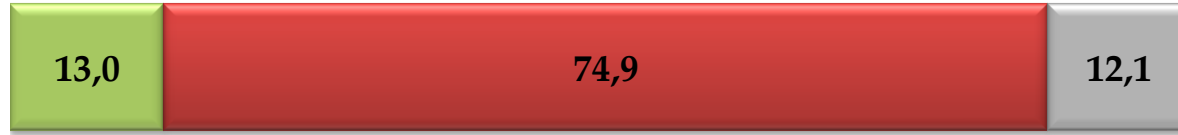
	Evet Onaylıyorum	Hayır Onaylamıyorum	Fikrim yok/Cevap yok	TOPLAM
AKP	16,0	77,1	7,0	100
CHP	16,1	73,1	10,8	100
MHP	68,0	28,0	4,0	100
BDP		90,9	9,1	100
SP	7,1	92,9		100
Diğer	14,3	71,4	14,3	100
Protesto oy	18,4	77,6	4,1	100
Cevap yok	16,7	63,3	20,0	100
Yaşım tutmadı	35,3	58,8	5,9	100
<b>ORTALAMA</b>	<b>21,9</b>	<b>69,8</b>	<b>8,3</b>	<b>100</b>

## Genel Olarak Düşündüğünüzde, Devlet Bahçeli'nin Muhalefet Partisi Liderliği Görevini Yapış Tarzını Onaylıyor musunuz?

(Karşılaştırma Tablosu%)

	Aralık 2007	Haziran 2008	Ocak 2009	Haziran 2009	Ocak 2010	Ocak 2011	Aralık 2011	Aralık 2012	Aralık 2013
Evet Onaylıyorum	43,7	32,4	40,5	38,1	40,5	34,2	33,0	32,5	21,9
Hayır Onaylamıyorum	48,7	57,9	50,4	55,5	56,3	60,3	63,0	60,8	69,8
FY/CY	7,6	9,7	9,1	6,4	3,3	5,5	4,0	6,7	8,3

# Genel Olarak Düşündüğünüzde, Selahattin Demirtaş'ın Muhalefet Partisi Liderliği Görevini Yapış Tarzını Onaylıyor musunuz?



■ Evet onaylıyorum    ■ Hayır onaylamıyorum    ■ Fikrim yok/Cevap yok

(12 Haziran M.V. Seçiminde Oy Verilen Partiye ve Yerleşim Yerine Göre Dağılım %)

	Evet Onaylıyorum	Hayır Onaylamıyorum	Fikrim yok/Cevap yok	TOPLAM
AKP	8,1	80,5	11,5	100
CHP	8,4	75,9	15,7	100
MHP		87,3	12,7	100
BDP	76,6	19,5	3,9	100
SP		85,7	14,3	100
Diğer	19,0	76,2	4,8	100
Protesto oy	20,4	67,3	12,2	100
Cevap yok	10,0	67,8	22,2	100
Yaşım tutmadı	20,6	76,5	2,9	100
<b>ORTALAMA</b>	<b>13,0</b>	<b>74,9</b>	<b>12,1</b>	<b>100</b>



## Genel Olarak Düşündüğünüzde Parlamentonun Görev Yapış Tarzını Onaylıyor musunuz?



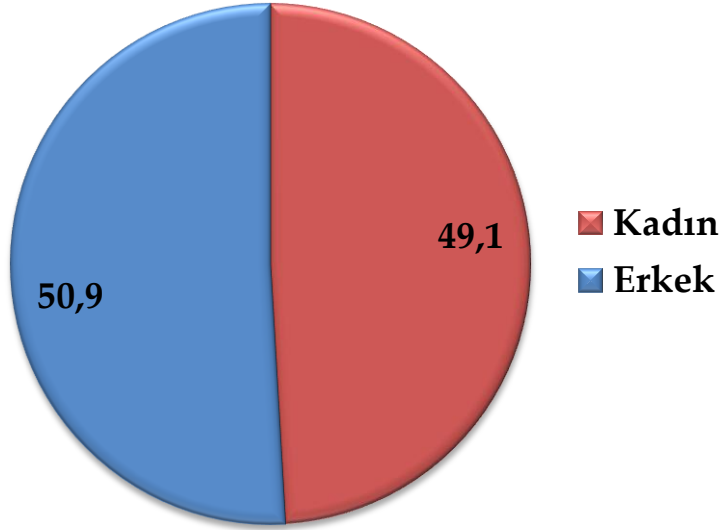
■ Evet onaylıyorum   ■ Hayır onaylamıyorum   ■ Fikrim yok/Cevap yok

(12 Haziran M.V. Seçiminde Oy Verilen Partiyeye ve Yerleşim Yerine Göre Dağılım %)

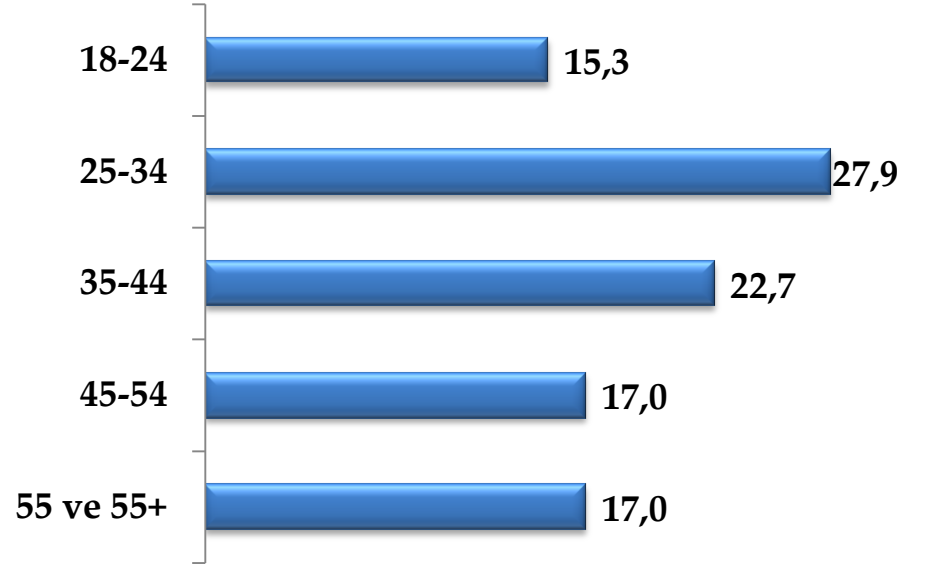
	Evet Onaylıyorum	Hayır Onaylamıyorum	Fikrim yok/Cevap yok	TOPLAM
AKP	50,2	30,5	19,4	100
CHP	10,5	71,7	17,8	100
MHP	13,3	72,7	14,0	100
BDP	15,6	64,9	19,5	100
SP	21,4	64,3	14,3	100
Diğer	19,0	57,1	23,8	100
Protesto oy	16,3	71,4	12,2	100
Cevap yok	21,1	52,2	26,7	100
Yaşım tutmadı	32,4	52,9	14,7	100
<b>ORTALAMA</b>	<b>29,8</b>	<b>51,6</b>	<b>18,5</b>	<b>100</b>

# ARAŐTIRMANIN DEMOGRAFİSİ

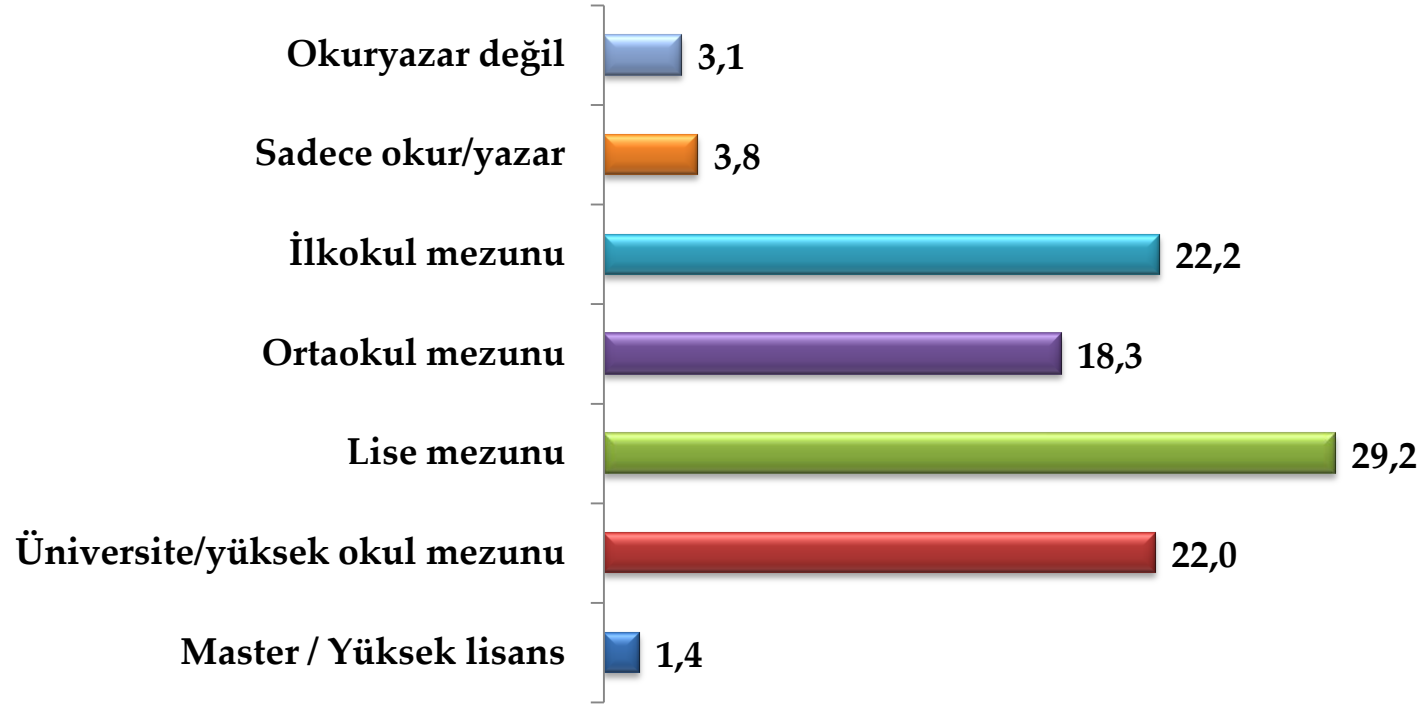
## Cinsiyet



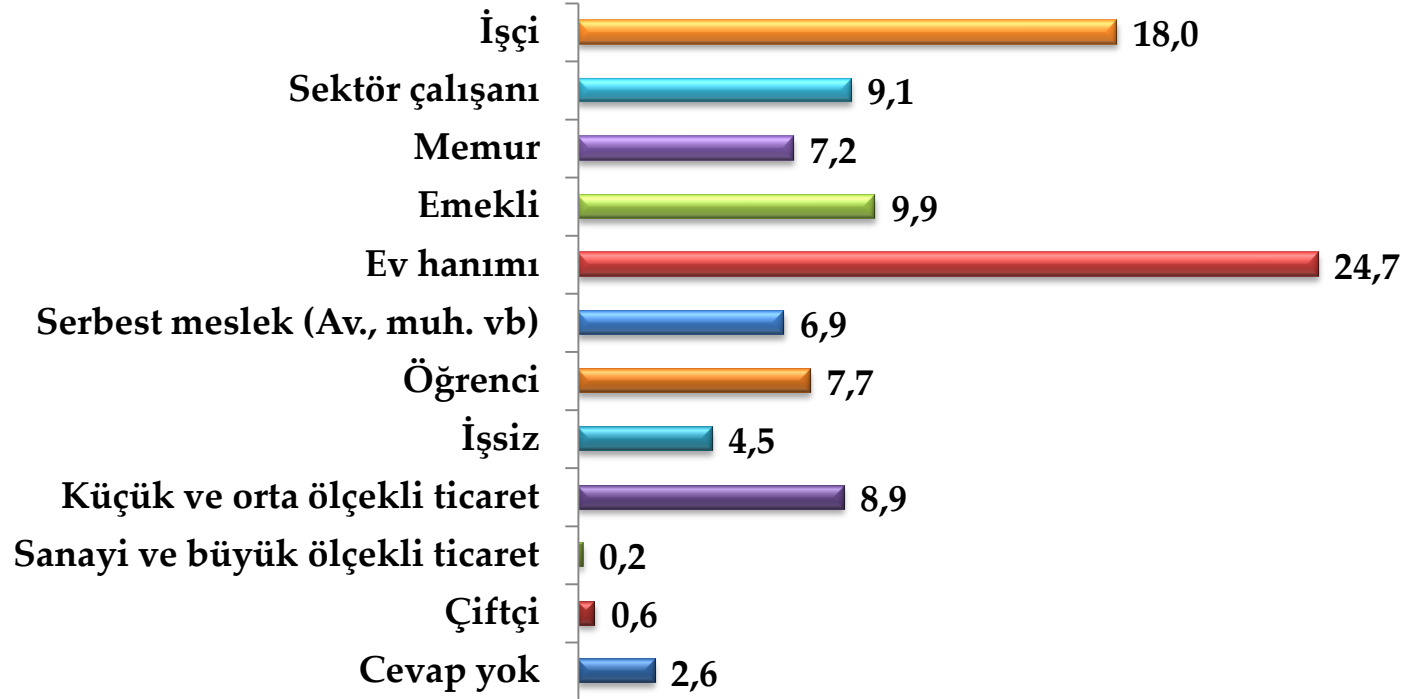
## Yaş Grupları



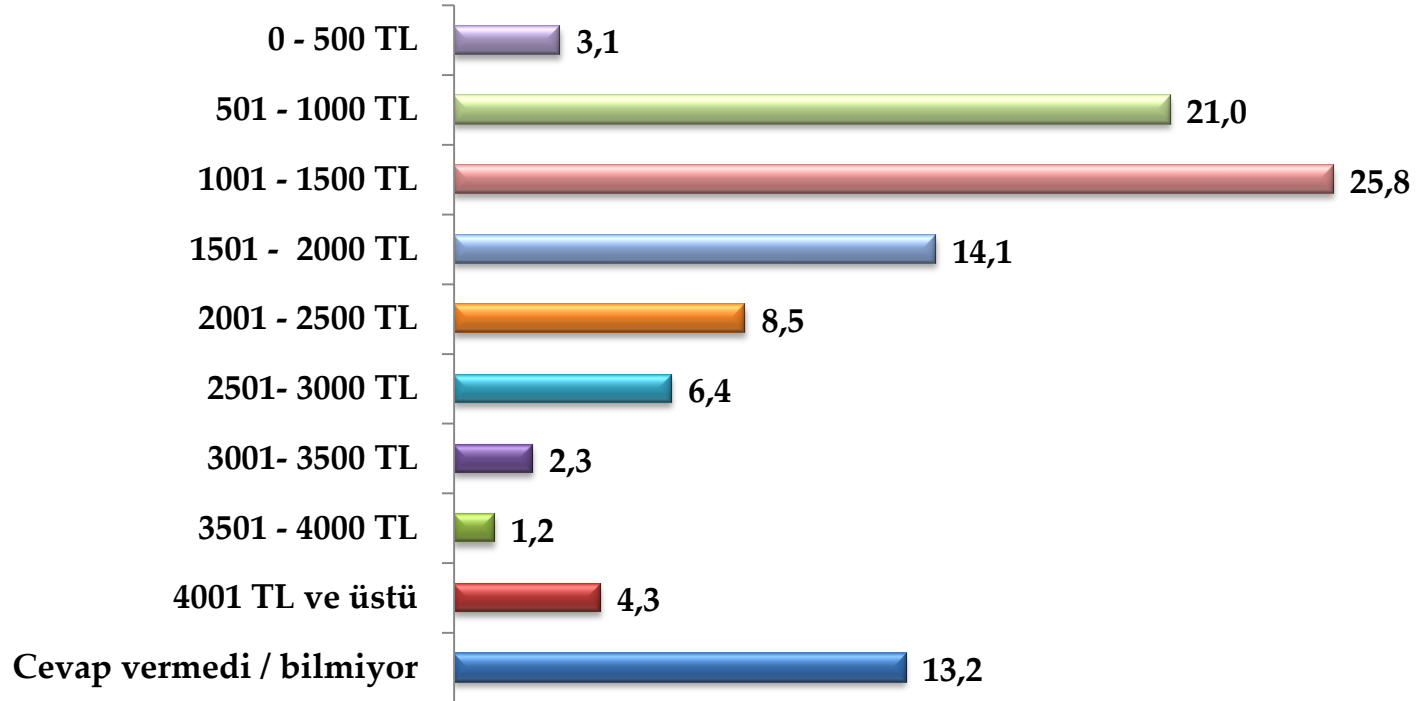
## Eğitim Durumu



## Meslek



## Aylık Gelir



# Örneklemin NUTS 2 Bölgelerine Göre Dağılımı

				Sayı	Yüzde	
1	İSTANBUL	1	İSTANBUL	258	20,6	
2	BATI MARMARA	2	TEKİRDAĞ	30	2,4	
		3	ÇANAKKALE	28	2,2	
3	EGE	4	İZMİR	70	5,6	
		5	AYDIN	AYDIN	26	2,1
			MUĞLA	20	1,6	
6	MANİSA		51	4,1		
4	DOĞU MARMARA	7	BURSA	BURSA	46	3,7
			ESKİŞEHİR	15	1,2	
8	KOCAELİ			58	4,6	
		9	ANKARA		94	7,5
5	BATI ANADOLU	10	KONYA		32	2,6
		11	ADANA	ADANA	36	2,9
MERSİN	26		2,1			
6	AKDENİZ	12	ANTALYA		41	3,3
		13	HATAY	HATAY	33	2,6
			OSMANİYE	11	0,9	
7	ORTA ANADOLU	14	KIRIKKALE		25	2,0
		15	KAYSERİ		36	2,9

				Sayı	Yüzde	
8	BATI KARADENİZ	16	ZONGULDAK		20	1,6
		17	KASTAMONU		32	2,6
		18	SAMSUN		30	2,4
9	BATI KARADENİZ	19	TRABZON	ARTVİN	8	0,6
			TRABZON	34	2,7	
10	KUZEYDOĞU ANADOLU	20	AĞRI		15	1,2
		21	ERZURUM		17	1,4
11	ORTADOĞU ANADOLU	22	MALATYA		30	2,4
		23	VAN		30	2,4
12	GÜNEYDOĞU ANADOLU	24	DİYARBAKIR		42	3,4
		25	GAZİANTEP		36	2,9
		26	MARDİN		23	1,8
TOPLAM				1253	100	

# TEŐEKKÜR EDERİZ

