



CHP KURULTAYI VE MİT TARTIřMALARI ARAřTIRMASI

MART- 2012

MetroPOLL Stratejik ve Sosyal Arařtırmalar Merkezi A.ř.

Cinnah Caddesi No: 67/18 06680 ankaya/ANKARA

Tel: (312) 441 4600 Faks: (312) 441 7490

www.metropoll.com.tr

SUNUŞ

Mart 2012’de gerçekleřtirdiđimiz bu arařtırmanın amacı; İstanbul’da yařayan yurttařların CHP kongreleri, Yargı – MİT tartıřmaları ve PKK ile grüşme konusundaki grüşlerini belirlemektir.

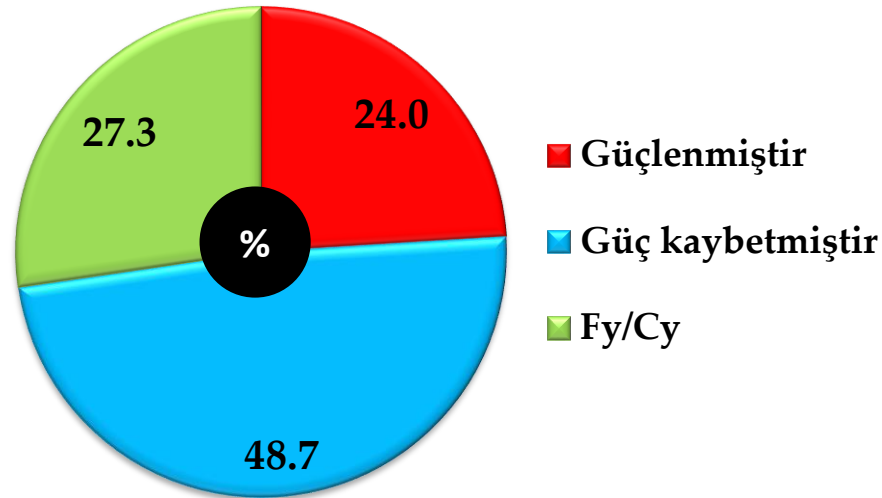
Bu arařtırma; İstanbul’un tümünü kapsayan 39 ilçesinde 02–04 Mart 2012 tarihleri arasında cinsiyet, yař ve ilçe kotaları uygulanarak CATI (Computer Assisted Telephone Interviewing-Bilgisayar Destekli Telefon Grüşmesi) yöntemi ile gerçekleştirilmiřtir.

Prof. Dr. Özer SENCAR

1. **CHP KURULTAYLARI**
2. **YARGI – MİT TARTIŞMALARI**
3. **PKK İLE GÖRÜŞME**
4. **ARAŞTIRMANIN DEMOGRAFİSİ**

► BİRİNCİ BÖLÜM CHP KURULTAYLARI

Size Göre, Bir Gün Arayla Yapılan İki Kurultay, CHP'yi Nasıl Etkilemiştir?

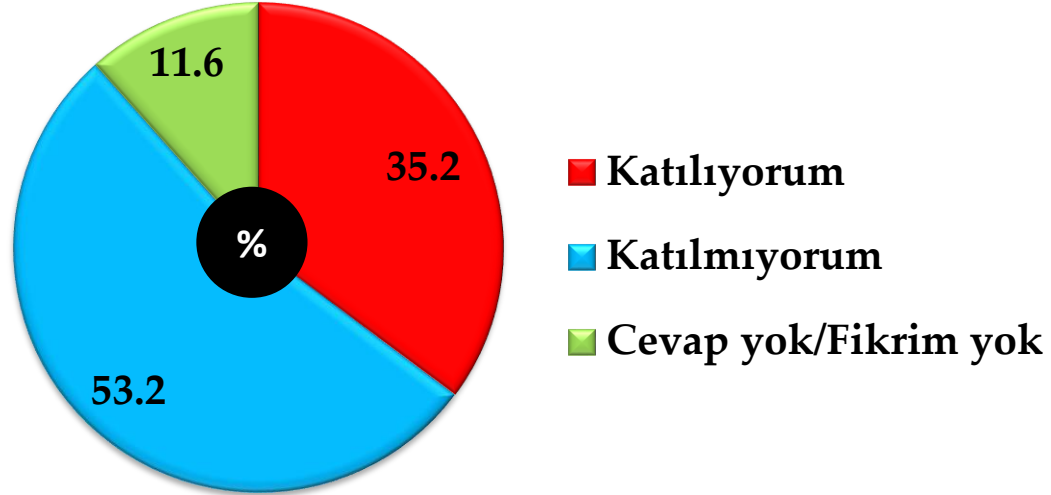


Size Göre, Bir Gün Arayla Yapılan İki Kurultay, CHP'yi Nasıl Etkilemiştir?

(12 Haziran'a Göre Parti Çaprazı%)

	Güçlenmiştir	Güç kaybetmiştir	Fy/Cy	Toplam
AK Parti	8,3	61,5	30,2	100
CHP	53,8	29,6	16,6	100
MHP	34,0	39,6	26,4	100
BDP	33,3	46,7	20,0	100
SP	5,3	73,7	21,1	100
Diğer	30,0	40,0	30,0	100
Protesto oyu	14,3	45,2	40,5	100
Cevap yok	26,2	33,8	40,0	100
Yaşım tutmadı	10,0	70,0	20,0	100
ORTALAMA	24,0	48,7	27,3	100

Kurultaylardan Sonra CHP'de “Liderlik Sorunu Kalmamıştır” Şeklindeki Görüşe Katılıyor Musunuz ?



Kurultaylardan Sonra CHP'de “Liderlik Sorunu Kalmamıştır” Şeklindeki Görüşe Katılıyor Musunuz ?

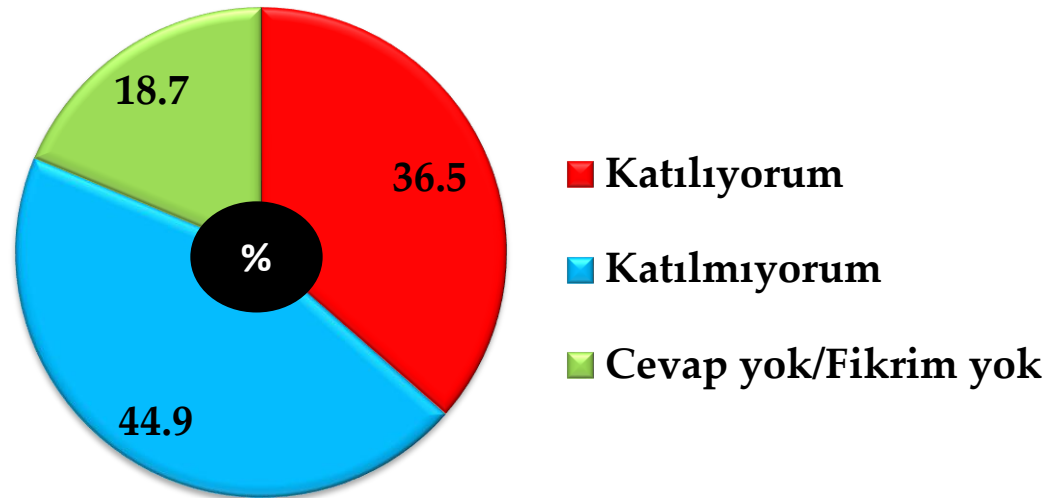
(12 Haziran’a Göre Parti Çaprazı%)

	Katılıyorum	Katılmıyorum	Cevap yok / Fikrim yok	Toplam
AK Parti	32,6	54,5	12,8	100
CHP	49,7	44,7	5,5	100
MHP	39,6	56,6	3,8	100
BDP	33,3	53,3	13,3	100
SP	26,3	68,4	5,3	100
Diğer		70,0	30,0	100
Protesto oyu	21,4	54,8	23,8	100
Cevap yok	16,9	61,5	21,5	100
Yaşım tutmadı	50,0	50,0		100
ORTALAMA	35,2	53,2	11,6	100

► İKİNCİ BÖLÜM

YARGI - MİT TARTIŞMALARI

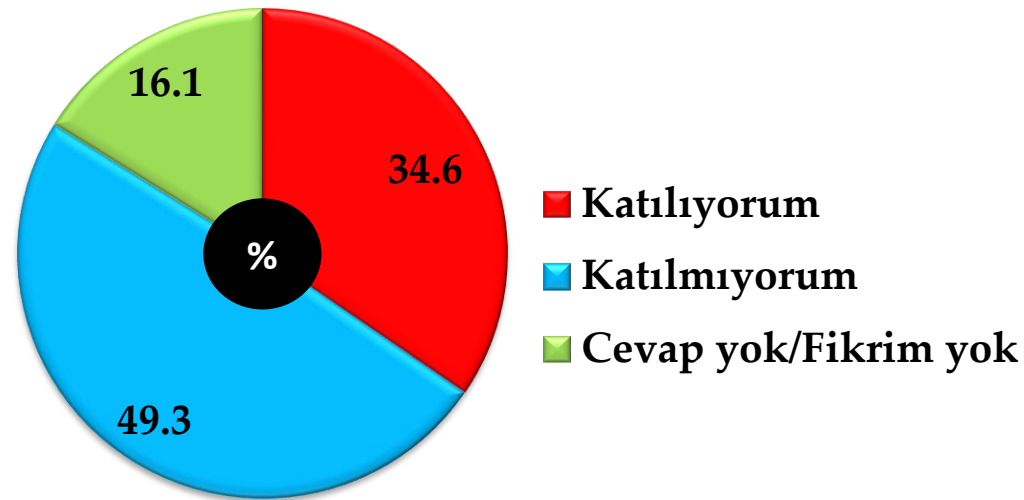
**“MİT Müsteşarının, Savcı Tarafından
‘Şüpheli’ Sıfatı İle İfadeye Çağrılması,
Yargının Hükümetin Politikasına Müdahalesidir”
Şeklindeki Görüş Katılıyor musunuz?**



“MİT Müsteşarının, Savcı Tarafından ‘Şüpheli’ Sıfatı İle İfadeye Çağırılması, Yargının Hükümetin Politikasına Müdahalesidir” Şeklindeki Görüşe Katılıyor musunuz ?
(12 Haziran’a Göre Parti Çaprazı%)

	Katılıyorum	Katılmıyorum	Fy/Cy	Toplam
AK Parti	30,5	49,7	19,8	100
CHP	51,8	33,7	14,6	100
MHP	47,2	43,4	9,4	100
BDP	33,3	66,7		100
SP	52,6	36,8	10,5	100
Diğer	30,0	60,0	10,0	100
Protesto oyu	23,8	45,2	31,0	100
Cevap yok	16,9	47,7	35,4	100
Yaşım tutmadı	60,0	40,0		100
ORTALAMA	36,5	44,9	18,7	100

"MİT Krizinin Ardında **Hükümet** İle **Cemaat** Arasındaki İktidar Mücadelesi Vardır" Şeklindeki Görüşe Katılıyor musunuz?



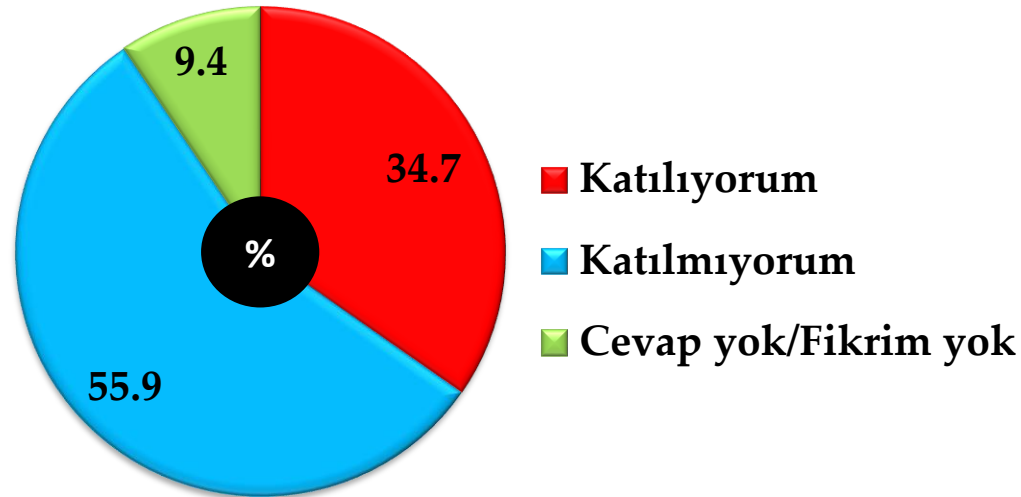
"MİT Krizinin Ardında **Hükümet** İle **Cemaat** Arasındaki İktidar Mücadelesi Vardır" Şeklindeki Görüşe Katılıyor musunuz?

(12 Haziran'a Göre Parti Çaprazı%)

	Katılıyorum	Katılmıyorum	Fy/Cy	Toplam
AK Parti	21,1	65,2	13,6	100
CHP	58,3	23,1	18,6	100
MHP	62,3	30,2	7,5	100
BDP	40,0	53,3	6,7	100
SP	47,4	36,8	15,8	100
Diğer	70,0	30,0		100
Protesto oyu	23,8	50,0	26,2	100
Cevap yok	12,3	58,5	29,2	100
Yaşım tutmadı	40,0	50,0	10,0	100
ORTALAMA	34,6	49,3	16,1	100

► ÜÇÜNCÜ BÖLÜM PKK İLE GÖRÜŞME

**“Hükümet, Kürt Meselesinin Çözülmesi İçin
PKK İle Görüşebilir” Şeklindeki Görüşe
Katılıyor musunuz ?**



“Hükümet, Kürt Meselesinin Çözülmesi İçin PKK İle Görüşebilir” Şeklindeki Görüşe Katılıyor musunuz?

(12 Haziran'a Göre Parti Çaprazı%)

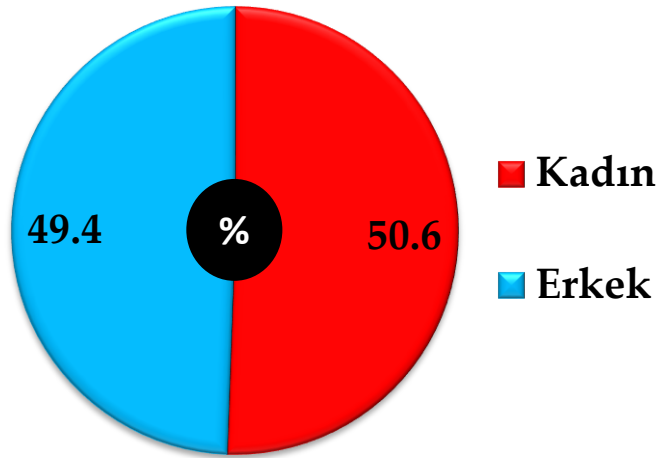
	Katılıyorum	Katılmıyorum	Fy/Cy	Toplam
AK Parti	38,5	52,4	9,1	100
CHP	34,7	55,3	10,1	100
MHP	20,8	75,5	3,8	100
BDP	66,7	26,7	6,7	100
SP	26,3	63,2	10,5	100
Diğer	20,0	70,0	10,0	100
Protesto oyu	35,7	57,1	7,1	100
Cevap yok	12,3	58,5	29,2	100
Yaşım tutmadı	40,0	50,0	10,0	100
ORTALAMA	34,6	49,3	16,1	100

► DÖRDÜNCÜ BÖLÜM ARAŞTIRMANIN DEMOGRAFİSİ

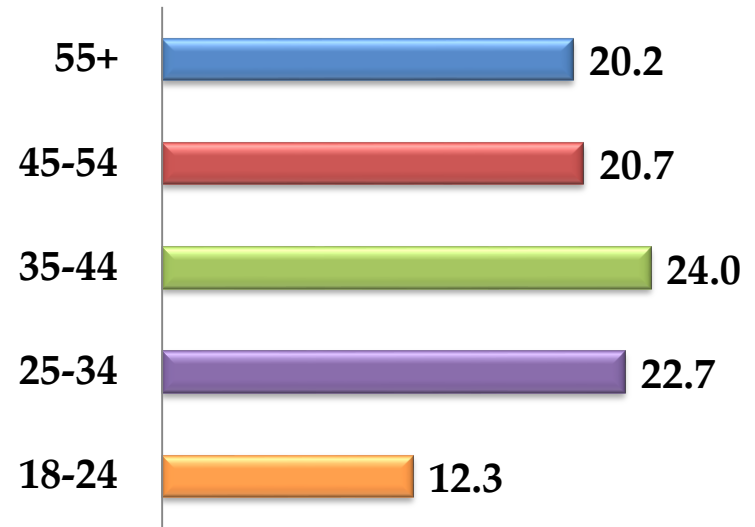
Kendinizi Aşağıda Sayılan Siyasi Kimliklerden Hangisi İle Tanımlamayı Uygun Bulursunuz?

		Yüzde
1	Atatürkçü	26,6
2	Türk milliyetçisi, milliyetçi	17,4
3	Demokrat	10,1
4	İslamcı	9,5
5	Sosyal demokrat	9,0
6	Dini muhafazakar	8,3
7	Kemalist	3,1
8	Sosyalist	2,2
9	Ulusalcı	1,9
10	Liberal	1,9
11	Ülkücü	1,3
12	Şeriatçı	1,1
13	Komünist	0,5
14	Cumhuriyetçi	0,5
15	Kürt milliyetçisi	0,4
17	Diğer	0,9
18	Siyasal kimliğim yok	3,3
19	Fikrim Yok	1,0
20	Cevap Yok	0,8
	TOPLAM	100

Cinsiyet ve Yaş

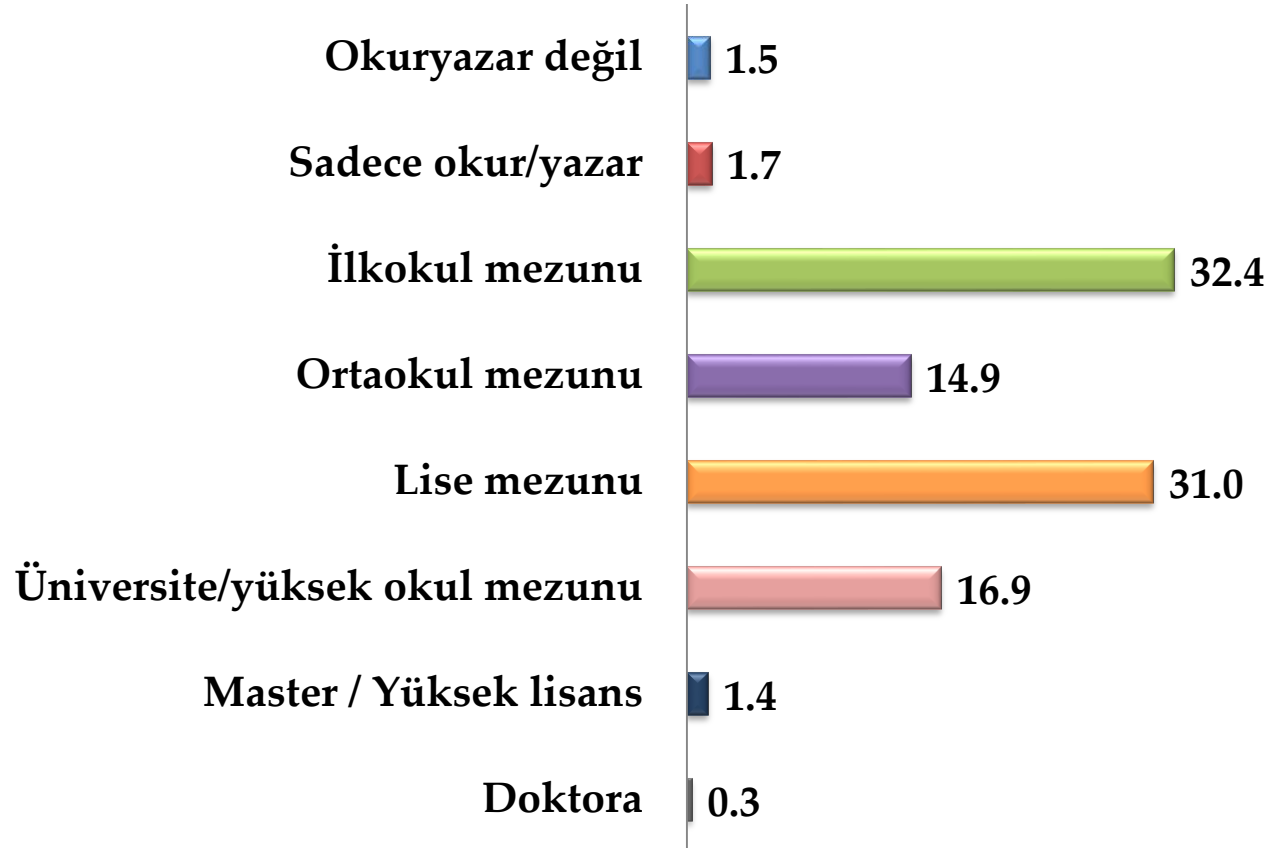


Cinsiyet

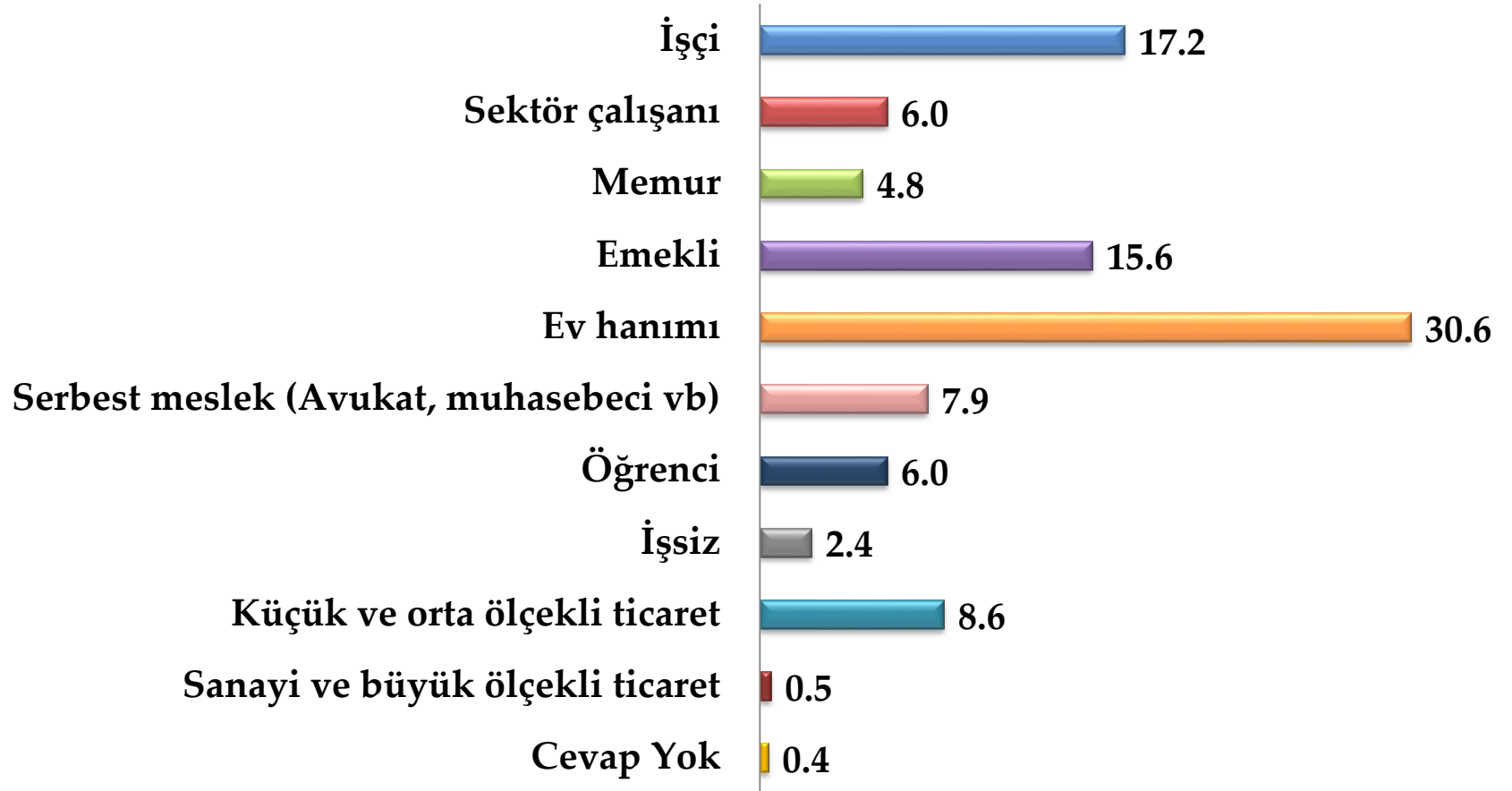


Yaş Grupları

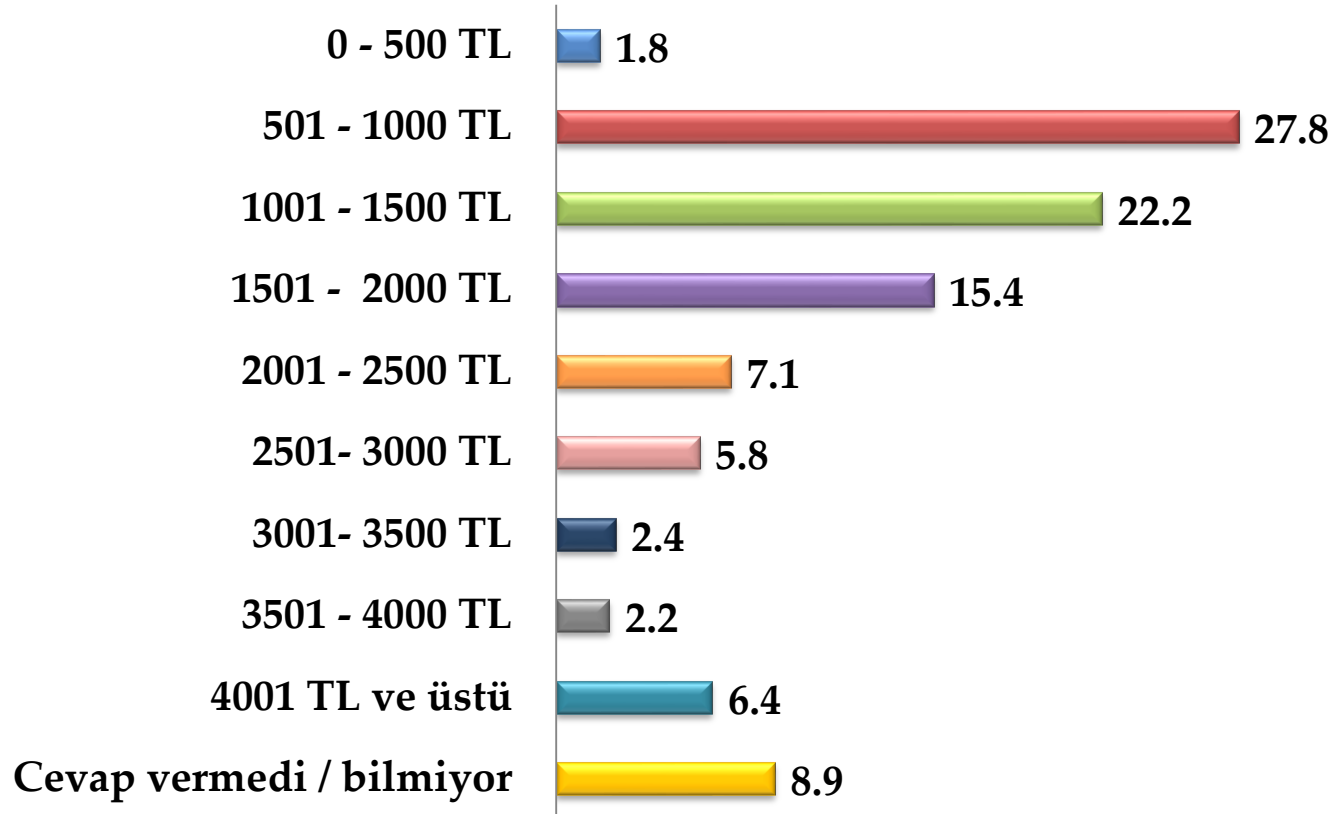
Eğitim Durumu



Meslek



Aylık Gelir



TEŞEKKÜR EDERİZ

